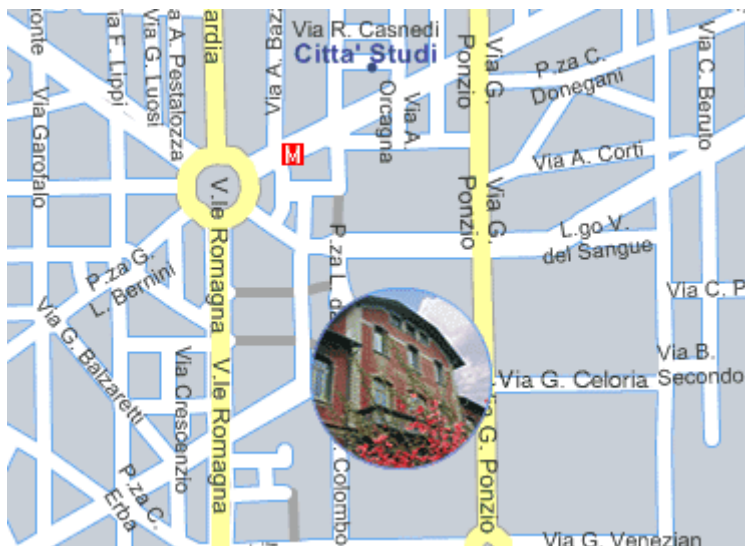


PARTECIPAZIONE CONVEGNO GRATUITA

DOVE SIAMO

Facoltà di Medicina Veterinaria
– via Celoria n.10, 20133 Milano -



Da Milano si può raggiungere la Facoltà con i mezzi di superficie n. 93 (direzione P.zale Loreto), 23 e 33 (tram da P.zza Bottini - Staz. FS Lambrate). Oppure, con la metropolitana, scendendo alla stazione di Piola, oppure alla stazione di Lambrate - entrambe Linea 2 ("verde").

In alternativa, per raggiungere la sede dall'aeroporto di Linate, si può optare per il bus urbano di linea dell'ATM precisamente il numero 73, scendere alla 4^a fermata (La.rgo Rodari), imboccare via Cardinal Mezzofanti e proseguire a piedi (la Facoltà dista circa 10 minuti).



S.I.P.A.O.C.

SOCIETÀ ITALIANA DI PATOLOGIA E DI ALLEVAMENTO DEGLI
OVINI E DEI CAPRINI

“L'ALLEVAMENTO CAPRINO: OPPORTUNITÀ PER IL TERRITORIO, ALLEVATORI E CONSUMATORI”



17 Settembre 2015

Facoltà di Medicina Veterinaria

AULA 8

Via Celoria 10, Milano

PROGRAMMA

Moderatori: Dott. Pio L. Mario Bitti e Prof.ssa Maria Teresa Manfredi
Associazione Interprovinciale Allevatori di Nuoro-Ogliastra,
Università di Milano

ore 10-Introduzione all'evento

Prof.ssa Maria Teresa Manfredi
Università di Milano

10,10- L'allevamento degli ovini e dei caprini in Piemonte: "buone pratiche di sviluppo sostenibile" per il territorio, tra produzioni locali e servizi eco-sistemici

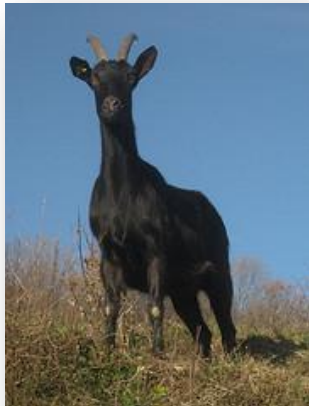
Prof. Luca Maria Battaglini
Università di Torino

10,50- Acidi grassi nell'alimentazione dei piccoli ruminanti: un'opportunità per migliorare le caratteristiche nutrizionali del latte e la salute degli animali

Prof. Giovanni Savoini
Università di Milano

11,20- Biomasse agroindustriali, scarti alimentari e innovazioni tecnologiche per l'alimentazione animale

Prof. Vincenzo Chiofalo
Università di Messina



12,00- L'impatto della genomica sulla specie caprina

Prof. Paola Crepaldi e Prof. Giulio Pagnacco
Università di Milano

12,30- Latte di capra e derivati: una filiera da valorizzare

Dott.ssa Simonetta Amatiste e Dott. Remo Rosati
Istituto Zooprofilattico Sperimentale del Lazio e della Toscana – M. Aleandri (Centro di Referenza Nazionale per la Qualità del Latte e Derivati degli Ovini e dei Caprini (CReLDOC).

13,00- Nuovo PSR e gli aiuti per la zootecnia montana. *Direzione Agricoltura - Regione Lombardia.*

13,30 Conclusioni finali

15,30 Assemblea dei Soci

